

Двухсенсорная камера IX8060-0H

- Двухсенсорная IP-камера (тепловой+сенсорный)
- Поддержка дисплея с тремя режимами (Визуальный / Тепловой / Наложение)
- Совместимость с Onvif: поддержка любых NVR и VMS
- Выделенный температурный мониторинг S/W T-VMS
- Специальный алюминиевый корпус для наружного использования Полностью водонепроницаемый (IP66) наружный корпус
- Солнцезащитный экран, обогреватель, вентилятор (опционально)
- Лампа инфракрасного излучения (опционально)

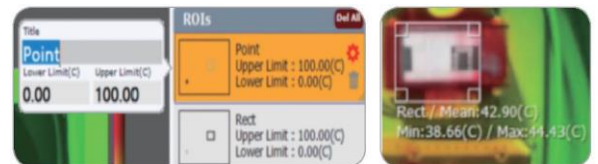


ТЕХНИЧЕСКИЕ ХАРАКТЕРИСТИКИ

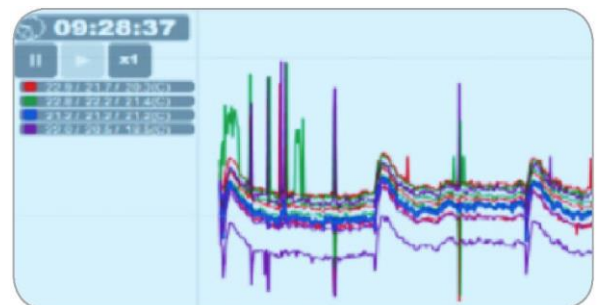
Характеристика		
Тепловое изображение	Частота кадров ИК-датчика	< 9 Гц
	Разрешение ИК-датчика	80 (h) x 60 (v) пикселей
	Спектральный диапазон	LWIR(длинноволновая часть спектра инфракрасного излучения) , 8 до 14мкм
	Зона видимости (FOV)	51° HFOV(горизонтальное поле зрения), 63.5° диагональ (f/1.1 Силиконовый дублет)
	Температурная чувствительность	<50 мК (0.05°C)
	Диапазон температур	0°C ~ 120°C
Визуальное изображение	КМОП-датчик	1 / 3,2-дюймовый Sony CMOS с прогрессивной разверткой
	Эффективные пиксели	1280(H) x 960(V) : 1.23M
	Частота кадров	30 кадр/с
	Изменение размера разрешения	720 (h) x 540 (v) пикселей / 800 (h) x 600 (v) пикселей
	T R поток	8 (RTSP поток (поточковый протокол реального времени))
Прочее	Тревожный выход	1 порт (сухой контакт, релейный выход)
	Рабочая температура	0°C +50°C (32°F +122°F)
	Питание	PoE(802.3.af), DC12V
	Энергопотребление	3.9Вт
	Класс пылевлагозащиты	IP66
	Корпус и цвет	Алюминий с УФ-защитным порошковым покрытием и Холодный серый 1С
	Размер (ШxВxГ) - Снаружи	142 x 128 x 322(мм)
	Размер (ШxВxГ) - Внутри	70 x 75 x 160(мм)
Вес	1.96кг	

Температурный мониторинг S/W T-VMS

Мониторинг температуры видимой области S/W T-VMS



Дисплей температурного графика



Примеры использования



Туннель



Угольный транспортёр



Клапан



Свалка



Установка по утилизации отходов



Склад

Извлечение данных о температуре в формате Excel

	A	B	C	D	E	F	G
1	Время	(среднее)	(макс)	(мин)	(среднее)	(макс)	(мин)
2	9:07:55	20.79	21.67	19.82	21.07	21.54	20.53
3	9:07:56	20.65	21.5	19.63	21.94	21.41	20.33
4	9:07:57	20.71	21.54	19.72	21.99	21.6	20.42
5	9:07:58	20.61	21.55	19.63	21.9	21.3	20.33
6	9:07:59	20.88	21.74	19.91	21.13	21.6	20.66
7	9:08:00	20.77	21.7	19.75	20.99	21.45	20.42
8	9:08:01	20.95	21.78	19.9	21.19	21.7	20.79