

Двухсенсорная тепловизионная IP-видеокамера

DC-TH2011

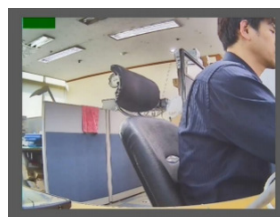
- Поддержка дисплея с тремя режимами (Визуальный / Тепловой / Наложение)
- Совместимость по Onvif
- До 10 точек измерения температуры
- Режим наложения Визуальный / Тепловой
- Активация тревоги по температурному порогу



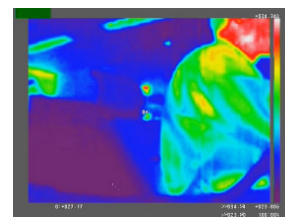
Технические характеристики

Feature		
Тепловизор	Частота кадров ИК-датчика	< 9 Гц
	Разрешение ИК-датчика	80 x 60 пикселей
	Спектральный диапазон	LWIR, 8 до 14 мкм
	Угол обзора	51° (Гор.), 63.5° (Диэг.)
	Темп. чувствительность	<50 мК (0.05 °С)
	Диапазон температур	0 °С ~ 120 °С
	Видимое изображение	Матрица
Количество пикселей		1280 x 960, (1.23 Мпикс.)
Скорость кадров		30 кадров/с
Разрешение изображения		720 x 540 пикс.
Количество пользователей		10 RTSP потоков
Другое	Тревожный выход	1
	Рабочая температура	-10°С ~ +60°С
	Питание	PoE(802.3.af), DC12V
	Потребляемая мощность	3.9 Вт
	Размеры	80 x 113 x 33.1 мм, 80 x 113 x 41 мм включая кронштейн
	Вес	320 гр

Режим наложения Визуальный / Тепловой



Визуальный
Поток #1 @ 1.2MP



Тепловой (цвет.)
Поток #2 @ 80 x 60



Наложение (цвет.)
Поток #3 @ 720 x 540

Варианты использования



Туннель



Угольный Конвейер



Вентили



Свалка мусора



Завод по утилизации отходов

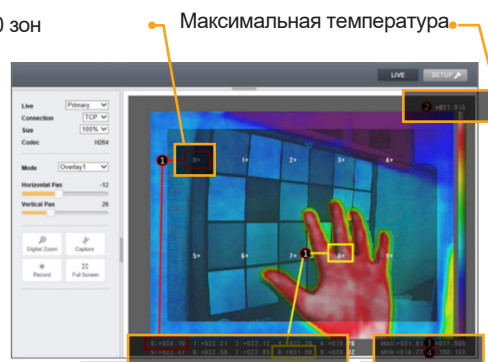


Склад

Несколько точек измерения температуры

До 10 точек одновременного измерения температуры

до 10 зон



Статус температуры

Мин. и макс. температура + коэффициент контрастности