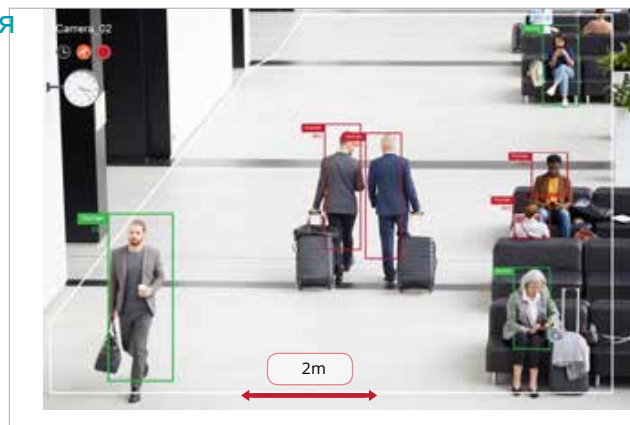


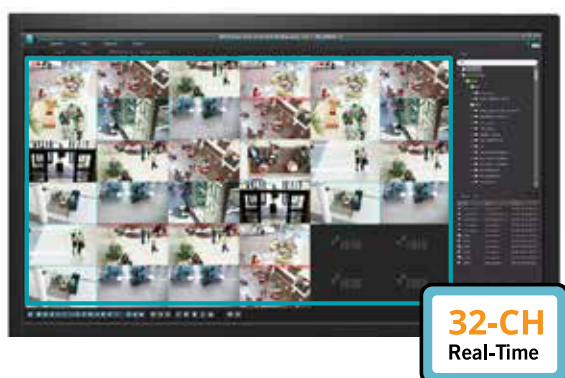
Выявление нарушений социального дистанцирования

- Определение расстояния между людьми, если дистанция сокращается срабатывает тревога
- Уведомления о событиях могут быть настроены с помощью голосовых сообщений для выдачи устных предупреждений
- Настройка дистанцирования (до 5-ти уровней)



32-х канальная видеоаналитика в режиме реального времени

- Одно устройство до 32-х каналов видеоаналитики
- Используйте один поток с камеры для четырех функций видеоаналитики
- Одновременная работа с несколькими видеорегистраторами



Обнаружение Толпы



Автоматический подсчет количества людей в выбранной зоне, если количество превышает рекомендуемый порог, срабатывает уведомление

Нарушение правил ношения масок



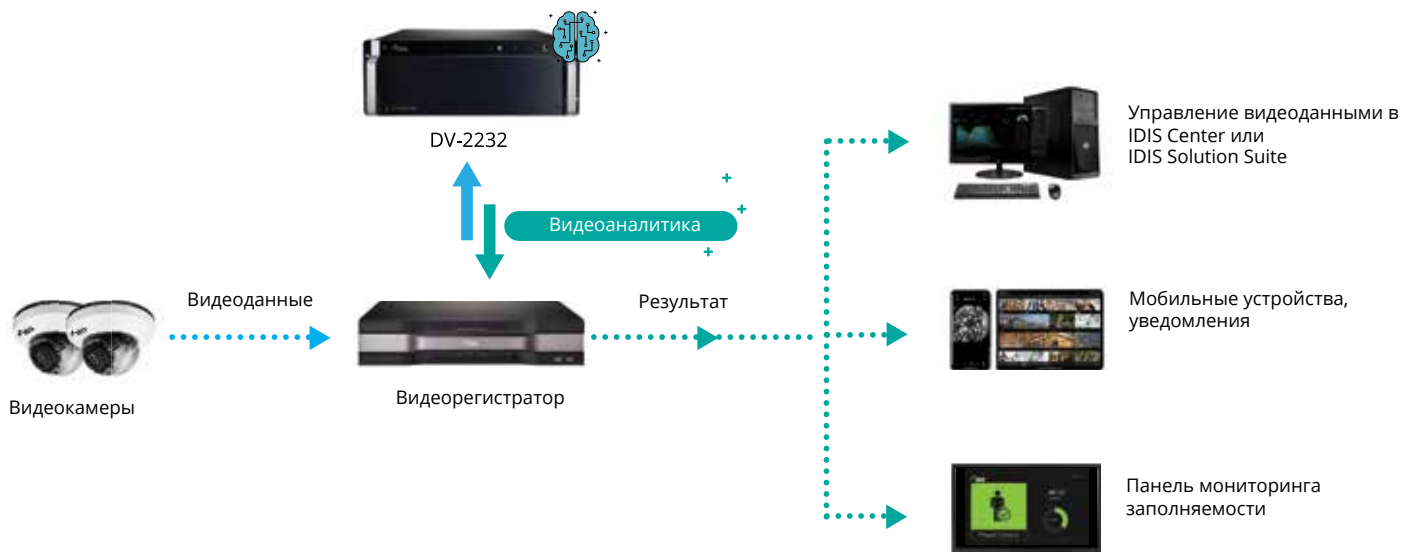
Выбор установки уведомлений на событие с маской / без маски

Отчетность

- Предоставление отчетности (время / день / месяц)
- Управление и анализ отчетами по 4-м типам данных (функциям видеоаналитики)
- Возможность экспорта данных в Excel



Схема работы



AI in the Box DV-2232

IDIS Deep Learning Analytics (IDLA)

Powered by
IDIS Deep Learning Engine



- Поддержка до 32-х каналов видеоаналитики
- Основано на самом точном в отрасли механизме глубокого обучения IDIS
- Подсчет посетителей и контроль превышения предела заполняемости помещений
- Обнаружение толпы
- Выявление нарушений социального дистанцирования
- Выявление нарушений правил ношения масок
- Настройка уведомлений о событиях
- Панель мониторинга отображает в режиме реального времени данные о заполняемости помещений

DV-2232

Система	
Тип компрессии	H.264, H.265
Видеовход	32 IP канала
Поддерживаемое устройство	DirectIP NVR
Подключение к сети	Gigabit Ethernet x 2 (1000Base-T)
IDLA	NVIDIA RTX2060, 8GB
Операционная система	Microsoft® Windows Embedded Standard 8
Процессор	Intel® I7-7700, 3.6GHz
Память	DDR4 PC-19200, 8GB
Видеовыход	1 HDMI, 1 DP, 1 VGA
USB	6 (2 Front USB 2.0 + 2 Back USB 3.0 + 2 Back USB 2.0)
Видеоаналитика	Подсчет людей и контроль превышения предела заполняемости помещений
	Обнаружение толпы
	Выявление нарушений социального дистанцирования Нарушение правил ношения масок
Основные	
Размеры (Ш x В x Г)	440 x 177 x 462 мм
Вес	14.0 кг
Рабочая температура	0°C - 40°C
Рабочая влажность	0% - 90%
Питание	AC 100-240 V, 50/60Hz, 5.5 - 2.5A
Потребление	350Вт