

## Двухсенсорная тепловизионная IP-видеокамера

# DC-TH2011W

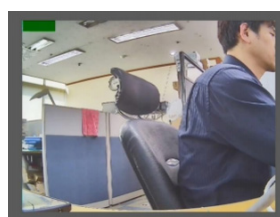


- Поддержка дисплея с тремя режимами (Визуальный / Тепловой / Наложение)
- Водонепроницаемый (IP66) наружный корпус
- Специальный алюминиевый корпус для наружного использования
- До 10 точек измерения температуры
- Активация тревоги по температурному порогу
- Совместимость по Onvif
- Солнцезащитный козырек, обогреватель, вентилятор (опционально)
- Лампа инфракрасного излучения (опционально)

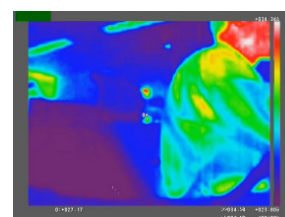
### Технические характеристики

Feature		
Тепловизор	Частота кадров ИК-датчика	< 9 Гц
	Разрешение ИК-датчика	80 x 60 пикселей
	Спектральный диапазон	LWIR, 8 до 14 мкм
	Угол обзора	51° (Гор.), 63.5° (Диэг.)
	Темп. чувствительность	<50 мК (0.05 °C)
	Диапазон температур	0 °C ~ 120 °C
	Видимое изображение	Матрица
Количество пикселей		1280 x 960 (1.23 Мпикс.)
Скорость кадров		30 кадров/с
Разрешение изображения		720 x 540, 800 x 600 пикселей
Количество пользователей		8 RTSP потоков
Другое	Тревожный выход	1
	Рабочая температура	0°C ~ +50°C
	Питание	PoE(802.3.af), DC12V
	Потребляемая мощность	3.9 Вт
	Размеры	внешние: 142 x 128 x 332 мм, внутренние: 70 x 75 x 160 мм
	Класс пылевлагозащиты	IP66
	Вес	1,96 кг

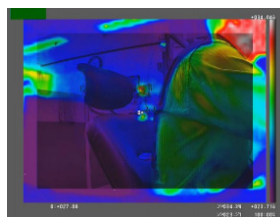
### Режим наложения Визуальный / Тепловой



Визуальный  
Поток #1 @ 1.2MP



Тепловой (цвет.)  
Поток #2 @ 80 x 60



Наложение (цвет.)  
Поток #3 @ 720 x 540

### Варианты использования



Туннель



Угольный Конвейер



Вентили



Свалка мусора



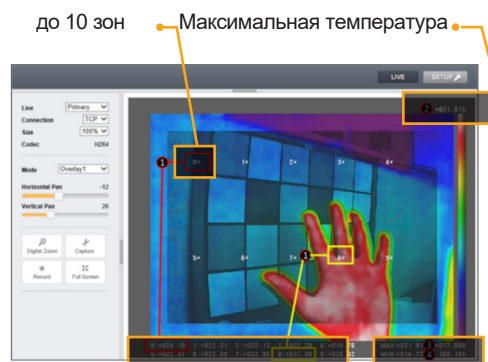
Завод по утилизации отходов



Склад

### Несколько точек измерения температуры

До 10 точек одновременного измерения температуры



Статус температуры

Мин. и макс. температура + коэффициент контрастности