

Двухсенсорная тепловизионная IP-видеокамера

DC-TH2011WR

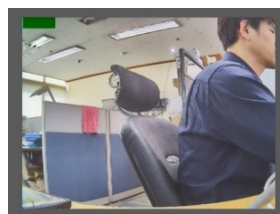
- Поддержка дисплея с тремя режимами (Визуальный / Тепловой / Наложение)
- Степень защиты IP67
- Совместимость по Onvif
- Белый светодиод (ручное управление или сигнализация температуры)



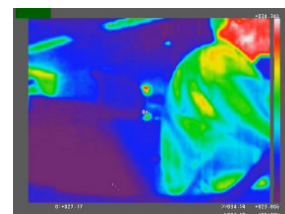
Технические характеристики

Feature		
Тепловизор	Частота кадров ИК-датчика	< 9 Гц
	Разрешение ИК-датчика	80 x 60 пикселей
	Спектральный диапазон	LWIR, 8 до 14 мкм
	Угол обзора	51° (Гор.), 63.5° (Диэг.)
	Темп. чувствительность	<50 мК (0.05 °С)
	Диапазон температур	-10°С -140°С (мин.), -10°С -450°С (макс.)
Видимое изображение	Матрица	1/2.9" Sony CMOS
	Количество пикселей	3096 x 2202 (6.82 Мпикс.)
	Скорость кадров	30 кадров/с
	Разрешение изображения	1600 x 1200, 800 x 600 пикс.
	Количество пользователей	8 RTSP потоков
Другое	Тревожный выход	1
	Рабочая температура	-10°С ~ +50°С
	Питание	PoE(802.3.af), DC12V
	Потребляемая мощность	5 Вт
	Размеры	80 x 131 x 47 мм
	Степень защиты	IP67

Режим наложения Визуальный / Тепловой



Визуальный
Поток #1 @ 1.2MP



Тепловой (цвет.)
Поток #2 @ 80 x 60



Наложение (цвет.)
Поток #3 @ 1600 x 1200

Варианты использования



Туннель



Угольный Конвейер



Вентили



Свалка мусора



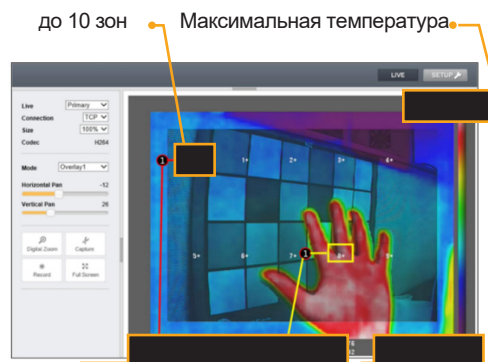
Завод по утилизации отходов



Склад

Несколько точек измерения температуры

До 10 точек одновременного измерения температуры



Статус температуры

Мин. и макс. температура + коэффициент контрастности